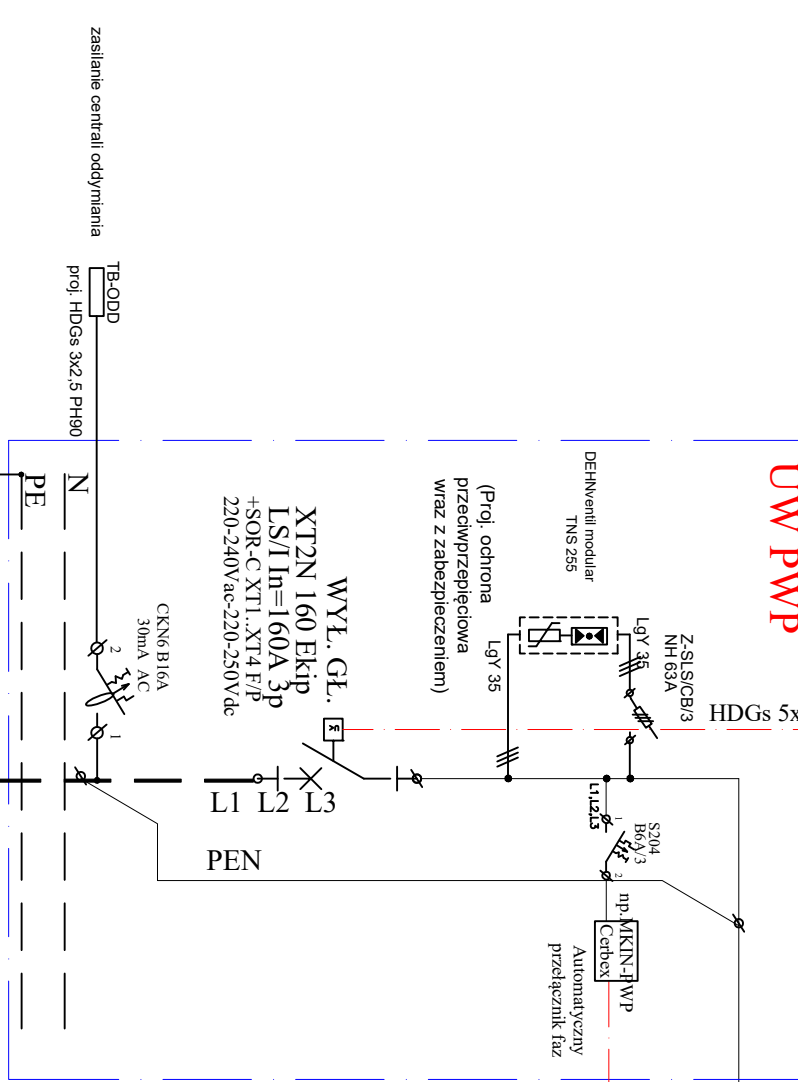


US PWP HDGs 5x1,5 PH90  
UU PWP (wej. Boczne)  
US PWP HDGs 5x1,5 PH90  
UU PWP (wej. Główne)

do RG+TL  
2x HDGs 5x1,5 PH90

RG + TL  
(Budynek Przedszkola)



Ru < 10Ω

Z istn. ZK3a  
Projektowany YKXS 5x50 L=6m  
do projektowanego UW PWP  
Sposób prowadzenia: kabel układany w rurze t150.

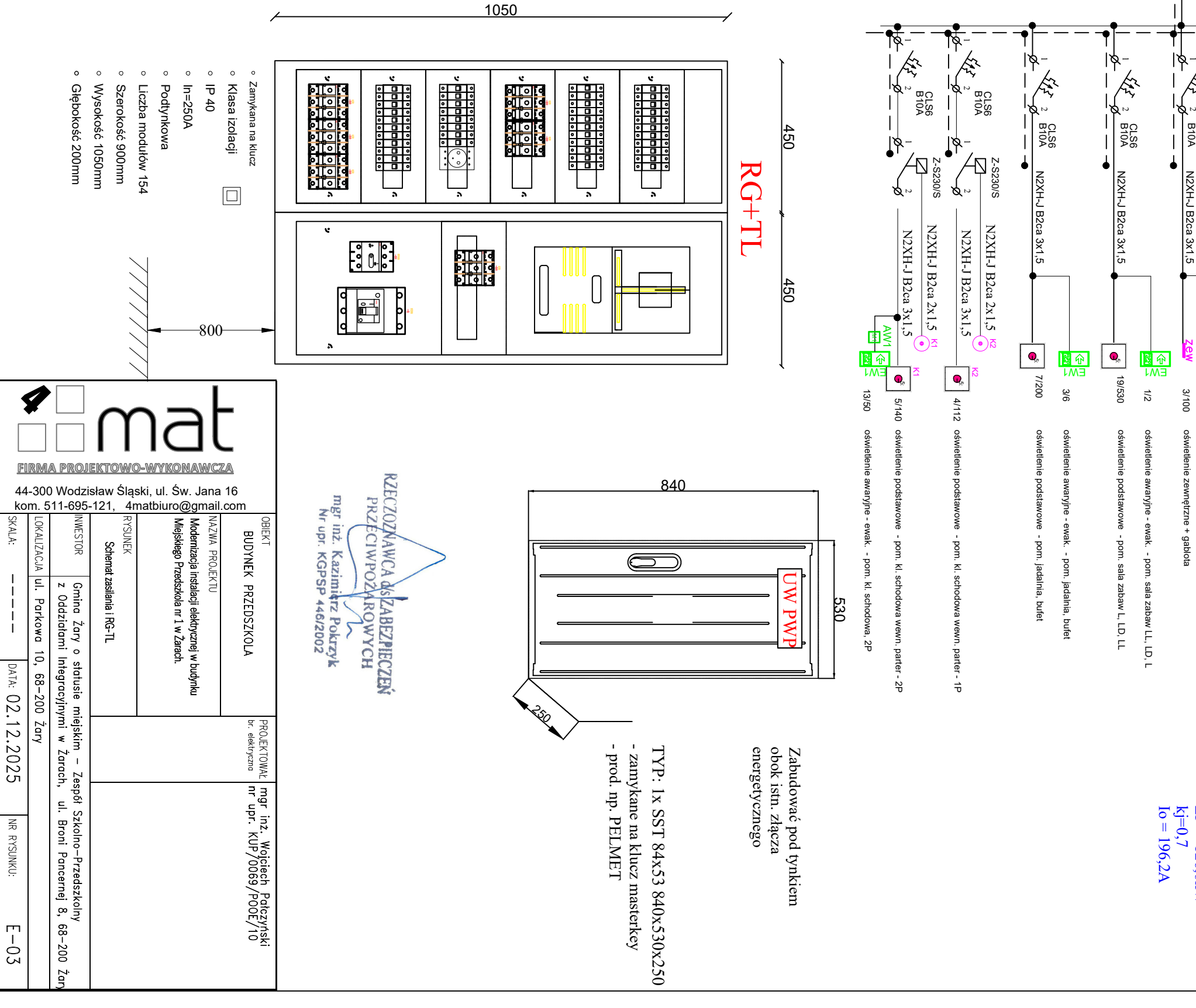
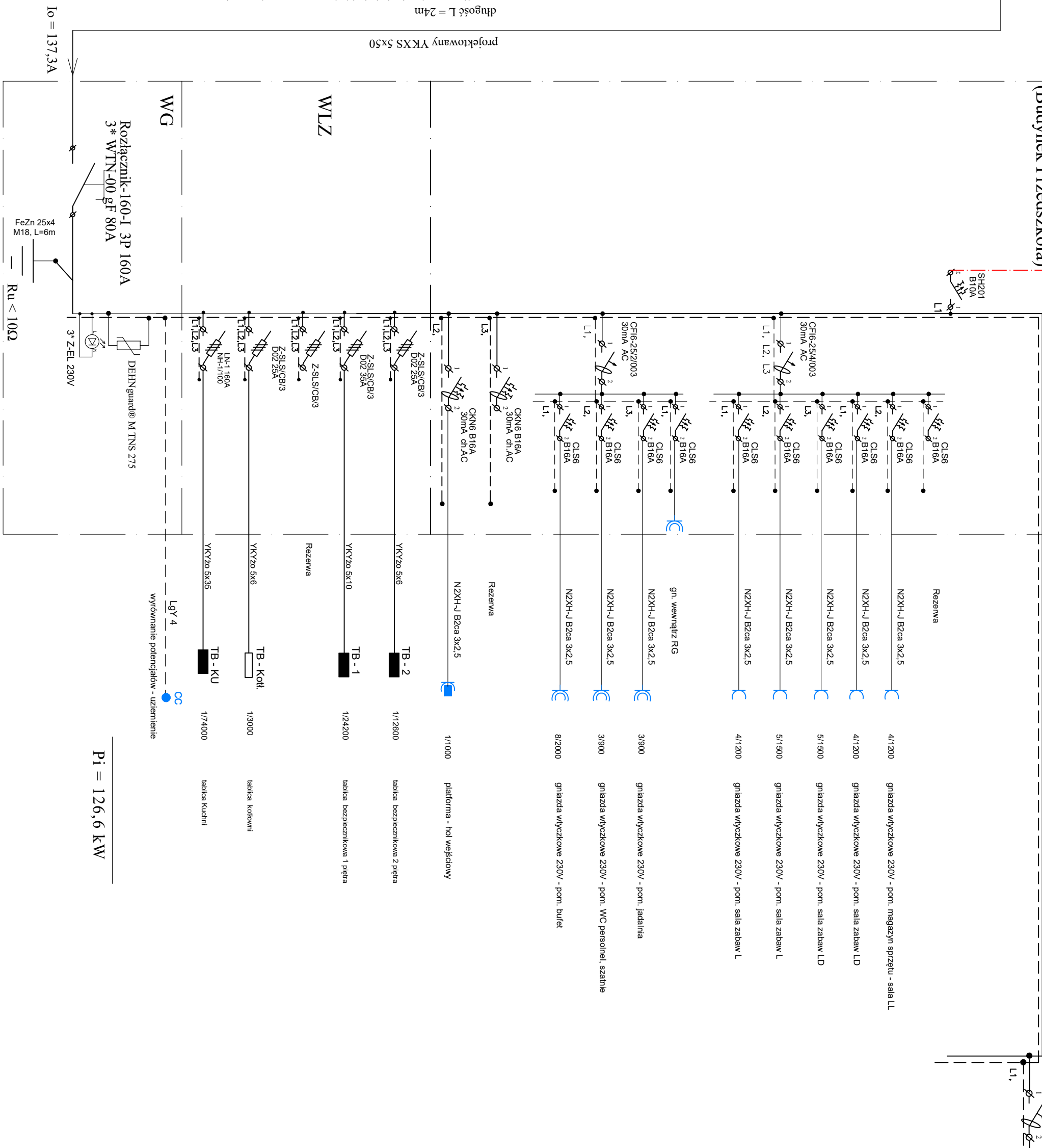
UWAGA!

1. Projektowane uzimienie wykonąć za pomocą złącza kontrolnego bednarki FeZn 25x4 i sond w ilości odpowiedniej do uzyskania Ru<10Ω.  
2. Przyjęć US i UU PWP przeciwpożarowego wyłaznika prądu zabudować wewnątrz przy wejściu na wysokość min 1,8m zgodnie z PN.

Oznaczenia:

US PWP Urządzenie sygnalizacyjne (osobna obudowa)  
UU PWP Urządzenie uruchamiające (osobna obudowa)  
UW PWP Urządzenie wykonawcze

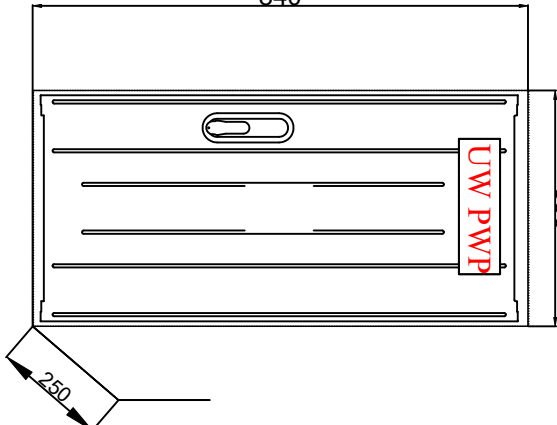
Spółność L = 24m  
Sposób prowadzenia: kabel układany w rurze osłonowej p.1.



U=400/230V  
SZYBKIE WYŁĄCZENIE  
UKŁAD SIECI TNC-S  
2P = 126,6kW  
k<sub>f</sub>=0,7  
I<sub>0</sub> = 196,2A

Zabudować pod lynchem  
obok istn. złącza  
energetycznego

TYP: 1x SST 84x53 840x530x250  
- zamknięte na klucz masterkey  
- prod. np. PELMET



RZECZOWNIKA ds. ZABEZPIECZENIA  
PRZECIWPÓŻAROWYCH  
mgr inż. Kazimierz Pokrzyk  
Nr upr. KGSPS 446/2002

mat FIRMA PROJEKTOWO-WYKONAWCZA	
44-300 Wodzisław Śląski, ul. Św. Jana 16 kom. 511-695-121, 4matbiuro@gmail.com	
OBIEKT BUDYNEK PRZEDSZKOLA	PROJEKTOWAŁ mgr inż. Wojciech Potoczński Nr upr. KUP/0069/P00E/10
NAZWA PROJEKTU Modernizacja instalacji elektrycznej w budynku Miejskiego Przedszkola nr 1 w Żarach.	
RYSUJEK Schemat zasilania RG+TL	
INWESTOR Gmina Żary o statusie miastem – Zespół Szkółno-Przedszkolny z Oddziałami Integracyjnymi w Żarach, ul. Broni Poneranej 8, 68-200 Żary	
LOKALIZACJA ul. Parkowa 10, 68-200 Żary	
SKALA: ---	DATA: 02.12.2025
NR RYSUNKU: E-03	